

LOGISTIC CONSULT konzipiert Logistikzentrum für Marktführer im Sonderposten-Handel Thomas Philipps

Das Team von LOGISTIC CONSULT hat für die Firma Thomas Philipps, die in der Bundesrepublik Deutschland über 200 Sonderpostenmärkte betreibt, ein Logistikzentrum geplant, das sowohl hinsichtlich Modernität, Dimensionierung als auch der Realisierungszeit neue Bestmarken setzte. Die Kapazität von ca. 160.000 Paletten gilt laut Aussage der Siemens AG als das derzeit größte Hochregallager in Europa.



Sonderposten-Lagerung als Teil der Geschäftsidee

Die besondere Beschaffungs- und Einkaufssituation bei Sonderpostenwaren und Eigenmarken im Food, Near Food, Nonfood und insbesondere im Bereich Haus, Garten und Freizeit ist maßgebend für die Logistik des Unternehmens. Ein ständig aktualisiertes und attraktives Sortiment ist die Voraussetzung für den erfolgreichen Betrieb.

Anforderungen an die Planung

Die bisherige Logistik von Thomas Philipps war verteilt auf die Standorte Niemegk und Melle sowie zahlreichen Außenlagern, die neben hohem Aufwand für die Auftragszusammenführung hohe Lager-, Handling – und Transportkosten verursachten.

LOGISTIC CONSULT wurde beauftragt, eine ganzheitliche Lösung zu entwickeln, die im Raum Osnabrück angesiedelt sein sollte. Nach Überprüfung der Randbedingungen und der Machbarkeit wurde ein ca. 15 ha großes bebauter, brachliegendes Fabrikgrundstück in Melle erworben.

Bei der Systemplanung wurde konsequent vorgegangen. Nach der gemeinsamen Klärung der Strukturdaten und Mengengerüste für einen 10-Jahres Planungshorizont wurden Idealkonzepte für die einzelnen Funktionsbereiche entwickelt und im Nutzwertvergleich bewertet. Schwerpunkte dabei waren Lager, Kommissionierung und Verkehrshof. Parallel dazu wurde die Substanz der vorhandenen Gebäude und Verkehrsflächen auf weitere Verwendbarkeit untersucht. Aufgrund der Untersuchungsergebnisse wurde von Thomas Philipps entschieden, völlig neu zu planen und die vorhandene, nicht geeignete Bausubstanz zu entfernen. Aus Sicht der Behörden war dies ein Musterbeispiel für die perfekte Umwandlung einer Industriebrache.

Logistic Consult war von Anfang an für die Gesamtplanung und das Projektmanagement bis hin zur Inbetriebnahme der Anlagen verantwortlich. Von den Planern wurde ein kunden- und aufgabengerechtes Logistiksystem in enger Zusammenarbeit mit den Verantwortlichen des Investors und Betreibers Thomas Philipps entwickelt, mit der Maßgabe, durch die eigene Logistik in der Beschaffung und Lagerung nicht eingeschränkt oder behindert zu werden. Dies ist uneingeschränkt gelungen.

Das System ist in der Lage, alle Sortimente, alle Mengen und alle produktspezifischen Besonderheiten im zunehmend aggressiven Einzelhandel ohne Zusatzaufwand zu verkraften. Dies verlangt eine perfekte Logistik in Bezug auf Verfügbarkeit, Mengen und Termine und dies bei Aktionen in immer kürzeren Abständen unter zunehmender Sortimentsbreite.

Neue Ladungsträger

Für die artikelspezifischen Merkmale und die Produktgeometrie, die im Segment Haus, Garten und Freizeit über die Euro Norm hinausgehen, wurde die Maxi Palette als neuer Ladungsträger für das Hochregallager entwickelt. Der Anteil Maxi-Paletten kann im Lauf der künftigen Entwicklung angepasst werden.



Kommissionierung als Herzstück

Herzstück der Ablauforganisation war ein innovatives Kommissionierungskonzept, das sich maßgeblich an der Drehzahl der Artikel orientiert, um so auf die Schnellebigkeit und die rasanten Veränderungen im Handel flexibel reagieren zu können.

Dynamische Warenbereitstellung innovativer Materialfluss mittels Hängebahn

Als revolutionär und in dieser Form erstmalig zum Einsatz kommend ist die dynamische Bereitstellung der Ware via EDV. Im direkten Zugriff wird nur Ware, die tatsächlich gebraucht wird, zugelassen.

Der Nutzwertvergleich zeigt deutliche Vorteile für die EHB. Bei Thomas Philipps wurde zum ersten Mal in einem Handelslager mit ausgedehnter Streckenführung die berührungslose Energie- und Datenübertragung für die EHB

eingesetzt. Diese zukunftsweisende, von Siemens L & A gelieferte Anlage zeichnet sich durch hohe Betriebssicherheit und gegenüber der bisher praktizierten Schleifleitertechnik deutlich reduzierten Wartungsaufwand aus.

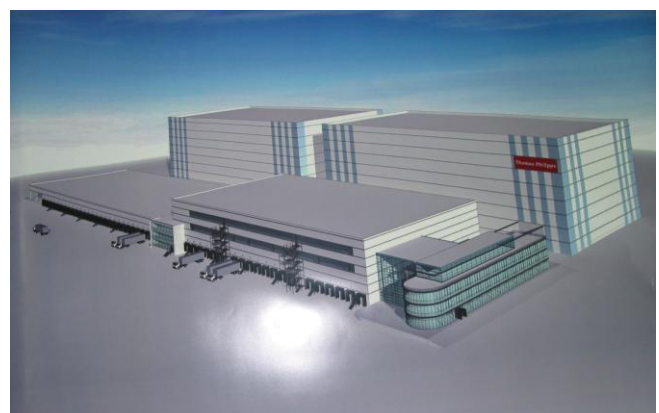
Die Energie- und Datenübertragung erfolgt berührungslos über Induktionsschienen. Diese Technik ist jetzt in vollem Umfang praxistauglich. Es wird erwartet, dass sich hieraus ein Standard entwickeln wird.

Alle Palettentransporte werden vom LVR-System geplant und gesteuert. Damit wird die beste Leistung und höchste Transparenz in den Bereichen Wareneingang, Kommissionierung und Warenausgang erreicht.

Warenein- und -ausgang

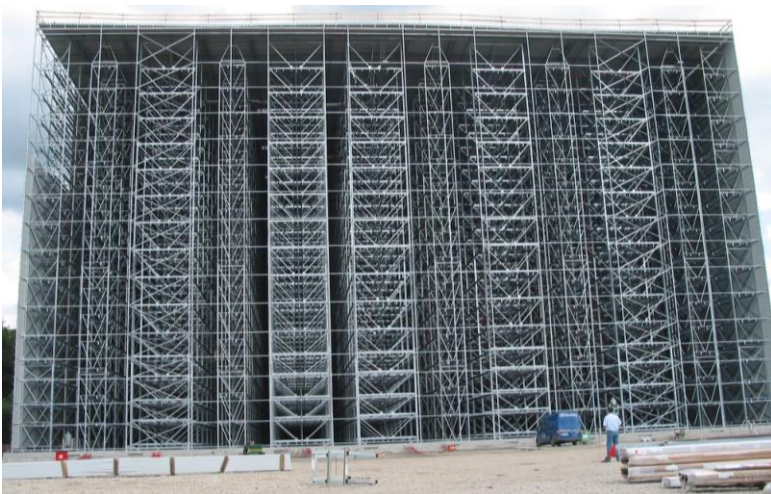
Die ankommende Ware wird als unabdingbare Voraussetzung für eine gut funktionierende Logistik via EDV lückenlos erfasst, geprüft und in die LVS eingelesen.

Das Hofsteuerungssystem ist Bestandteil des LVS, damit werden Wartezeiten bei der Be- und Entladung der LKW minimiert und gegenseitige Behinderungen vermieden. Der für 200 LKW-Bewegungen pro Tag ausgelegte Hof ist so immer aufgeräumt.



Realisierung in Rekordzeit

Planung, Baugenehmigung, Ausschreibung und Vergabe liefen zügig im zweiten Halbjahr 2003 ab. Das gesamte Vorhaben wurde als Ergebnis kluger Einpassung in die Jahreszeiten und konsequenter Wahrnehmung und Ausschöpfung der Möglichkeiten professionellen Projektmanagements in weniger als einem Jahr realisiert. Baubeginn war im Januar 2004. Bis Ende 2004 wurden alle Funktionen in vollem Umfang vom Betreiber übernommen.



Im Logistikzentrum Melle sollen im Endausbau in den Bereichen Warenumschlag und Steuerung der Warenströme ca. 200 Mitarbeiter beschäftigt sein. Es wird mit einem Durchsatz von bis zu 5.000 Paletten täglich gerechnet.

 <p>Logistikzentrum Melle</p> 	<p>BAUHERR</p> <p>Thomas Philipps Grundbesitz GmbH & Co. KG Bissendorfer Strasse 21 49143 Bissendorf www.thomas-philipps.de</p>
	<p>GESAMTPLANUNG</p> <p>LOGISTIC CONSULT BDU Zaunackerstrasse 9 70771 LE Echterdingen www.logisticconsult.de</p>
	<p>GENERALUNTERNEHMER BAU</p> <p> KÖSTER KÖSTER AG Sutthauer Strasse 280 49080 Osnabrück www.koester-bau.de</p>
	<p>LAGER + MATERIALFLUSSTECHNIK</p> <p>SIEMENS DEMATIC Siemens Dematic AG Distribution Logistics Carl-Legien-Strasse 15 63073 Offenbach www.siemens-dematic.com</p>